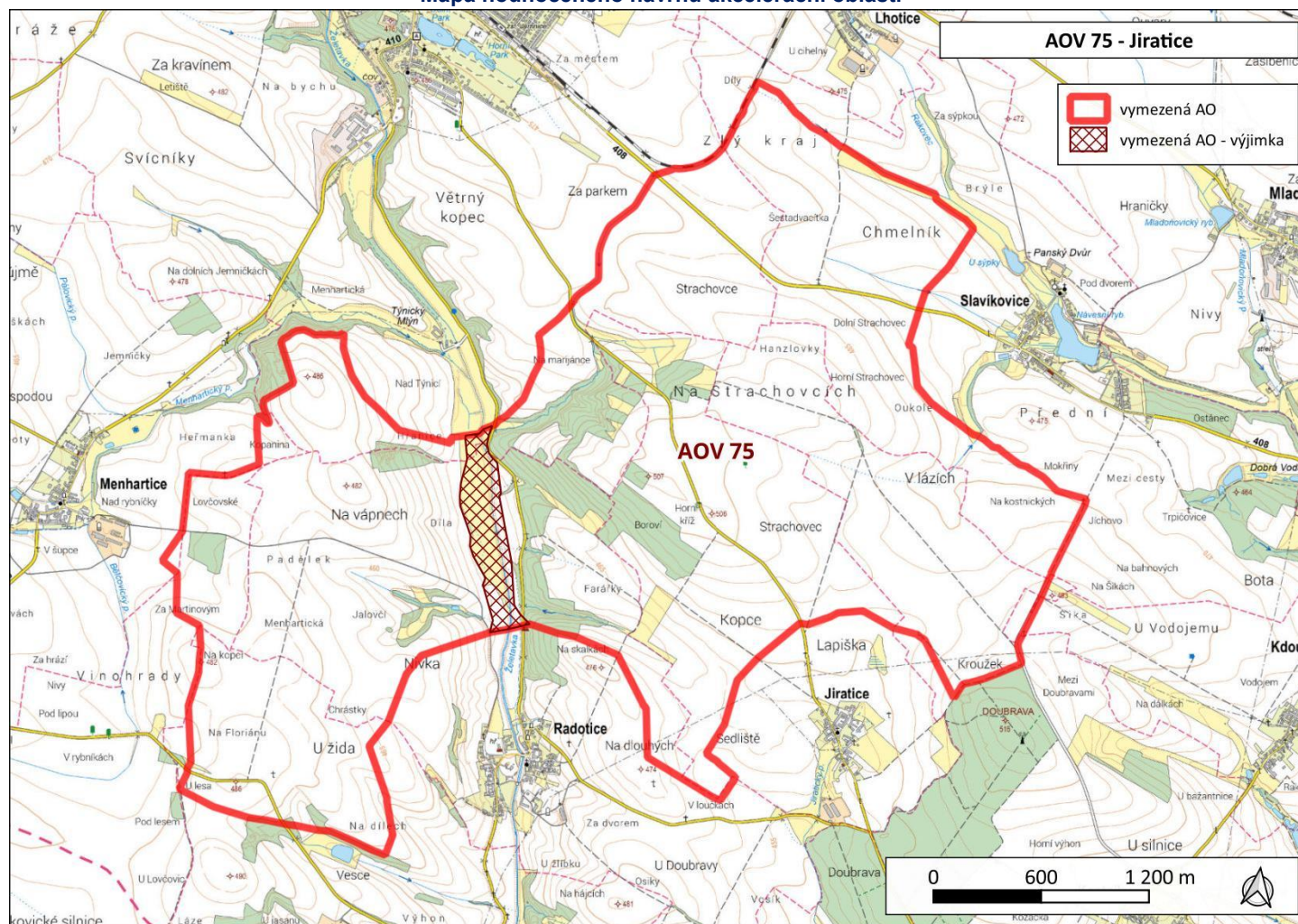
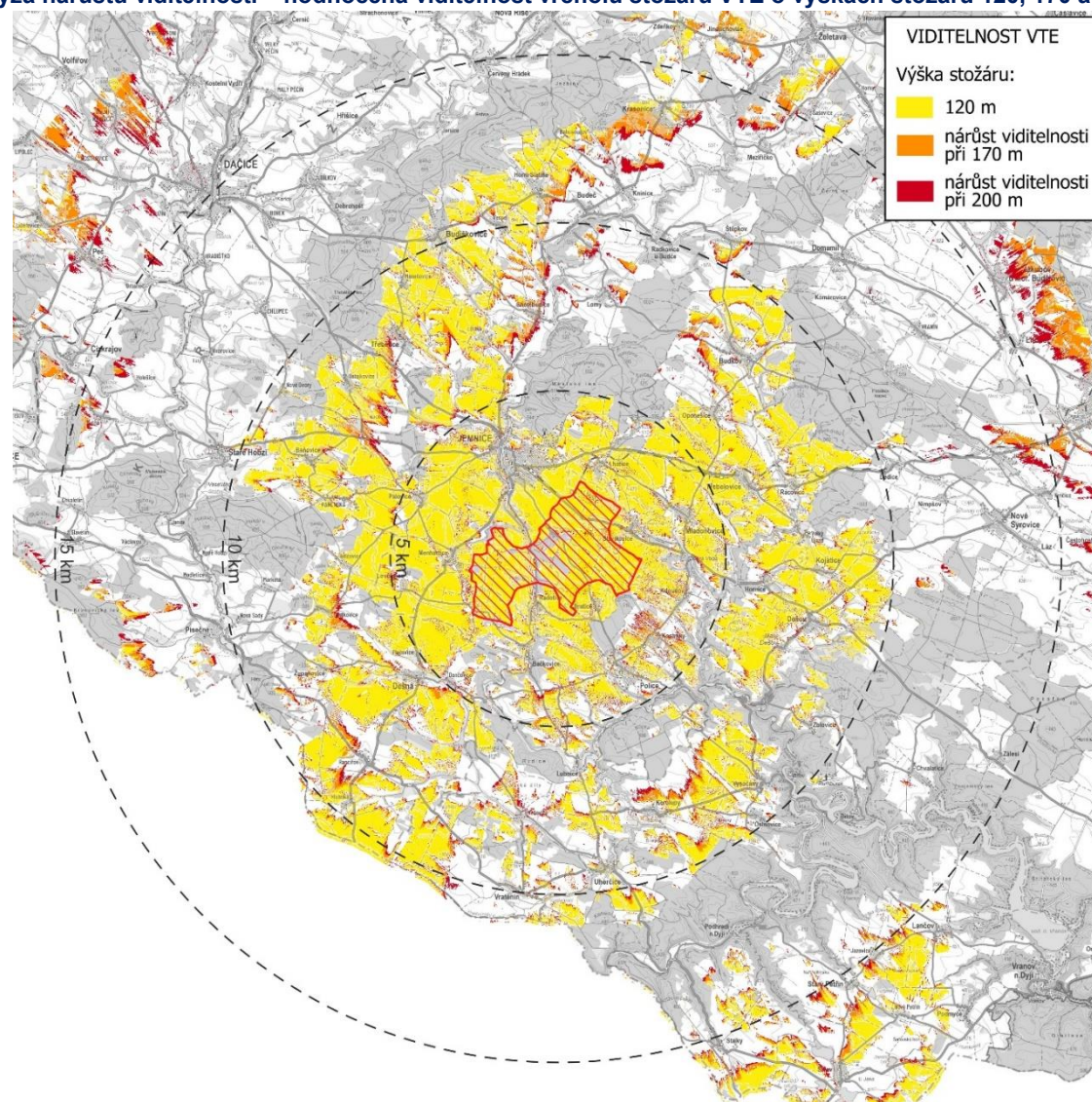


Akcelerační oblast	AOV75 Jiratice
Kraj	Kraj Vysočina
Dotčené obce	Bačkovice, Jemnice, Jiratice, Kdousov, Kostníky, Lovčovice, Menhartice, Radotice, Slavíkovice

Mapa hodnoceného návrhu akcelerační oblasti



Analýza nárůstu viditelnosti – hodnocena viditelnost vrcholu stožáru VTE o výškách stožáru 120, 170 a 200 m.



Potenciální vlivy uplatnění Z2ÚRP na jednotlivé složky životního prostředí				Vliv při uplatnění podmínek a zmírňujících opatření ÚO
Sídla – obyvatelstvo, hluk a veřejné zdraví:	<p>Nejbližší obytná zástavba: Radotice, Jiratice, Menhartice, Slavíkovice, Lhotice – nad 500 m. Předpokládaný zdroj hluku: max. 106 dB na jednu VTE, požadavek na vzdálenost od obytné zástavby min. 500 m (předpokládaná hluková zátěž v takové vzdálenosti cca 37 dB). Není předpoklad překračování hlukových limitů, možnost obtěžování v okrajové zástavbě v noční době. Vlivy na veřejné zdraví zanedbatelné. Hlukové vlivy v době výstavby jen z dopravy – zanedbatelné. Ve vzdálenosti do 500 m od AO se dále nachází objekty u obce Lhotice, objekty u obce Slavíkovice, objekty u obce Jiratice, objekty u obce Radotice, zemědělské objekty u obce Bačkovice, zemědělské objekty u obce Menhartice. Nejedná se o obytnou zástavbu ani trvale obývané objekty, vliv zanedbatelný.</p> <p>Z hlediska stroboskopického efektu nelze vyloučit v místech viditelnost VTE od obytné zástavby vystavení obyvatelstva flicker efektu se zanedbatelným vlivem na veřejné zdraví.</p> <p>Podmínky a zmírňující opatření ÚO: Negativním vlivům předcházeno vymezením AO nad 500 m od zástavby. Podmínka na podrobnou hlukovou studii působení hluku na obytnou zástavbu (chráněné venkovní prostory) zahrnující kumulativní působení ostatních existujících a povolených zdrojů hluku. Podmínka pro navazující řízení na zpracování studie působení stroboskopického efektu na obytnou zástavbu.</p> <p>Opatření SEA: Navržené podmínky a zmírňující opatření ÚO řešeny dostatečně, bez dalšího návrhu dle SEA.</p>			0
Účinek	Přímý, zanedbatelný	Čas / Trvání	Zanedbatelný ve všech časových řadách	
Klima a ovzduší:	<p>Vlivy na ovzduší v době výstavby zanedbatelné (prašnost při přesunu zemin, emise ze spalování PHM, sekundární prašnost), v době provozu mírně pozitivní z důvodu náhrady spalovacích zdrojů při výrobě el. energie.</p> <p>Podmínky a zmírňující opatření ÚO: Vliv zanedbatelný, podmínky nestanoveny.</p> <p>Opatření SEA: Bez dalšího návrhu dle SEA.</p>			0 / +1
Účinek	Přímý zanedbatelný v době výstavby, nepřímý mírně pozitivní v době provozu	Čas / Trvání	Krátkodobý 0, dlouhodobý +1	
Příroda a biologická rozmanitost:	<p>Nejbližším cenným územím ve vztahu k dotčené AO je PR a EVL Suché skály, cca 4 km J od AO. Předmětem ochrany PR jsou přírodě blízká společenstva lesů, skal a sutí, s výskytem hvozdíku moravského. Vliv na PR a EVL lze vyloučit.</p> <p>Z provedeného biologického posouzení vyplývá pro hodnocenou AO následující:</p> <p>V AO se nachází drobné fragmenty typů přírodních stanovišť 91E0* Smíšené jasanovo-olšové lužní lesy temperátní a boreální Evropy v údolích vodních toků a drobná plocha 6510 Nížinné sečené louky u lokality Boroví a drobná plocha 6210 Polopřirozené suché trávníky a facie křovin na vápnitých podložích v lokalitě Nivka. ÚO stanovuje ochranu habitatu 91E0 v údolích vodních toků včetně kompenzace záboru a monitoringu invazních druhů. Niva Želetavky je výjimkou ve výstavbě v AO, je zde možné pouze křížení s vedením VN. Vliv na habitaty lze hodnotit jako zanedbatelný.</p> <p>Záměry VTE mají nepřímý, ale i přímý dopad (mortalita jedinců) na populace některých druhů ptáků a netopýrů, které se v území vyskytují. Citlivé druhy ptáků a letounů jsou potenciálně dotčeny ztrátou vhodných biotopů; bariérou při přeletech mezi potravními stanovišti, hnízdišti, zimovišti či pelichaništi, rušení nebo přímou kolizí s lopatkami VTE. V AO a okolí se nachází na VTE citlivé druhy živočichů: koroptev polní (biotop), káň lesní, moták lužní, moták pochop, volavka popelavá, čáp bílý, luňák hnědý, luňák červený aj. Dle map citlivosti ptáků k VTE se AO nachází mimo oblast vysokého či extrémního rizika. Střety s jedinci ptáků jsou v AO v rámci podmínek ÚO obecně minimalizovány prostřednictvím specifikace technických parametrů VTE a organizačních opatření a monitoringem mortality. Lze uvažovat mírně negativní vliv.</p>			-1

	<p>Dle dat poskytnutých společností ČESON se nejbližší významnější lokalita s výskytem netopýrů (zimoviště, letní kolonie, větší počet jedinců citlivých druhů netopýrů) nachází cca 3 km JV od AO. Minimální ochranná zóna kolem každé význačné lokality u VTE by měla činit 3 km. Tato podmínka je splněna. Lze uvažovat mírně negativní vliv.</p> <p>Podmínky a zmírňující opatření ÚO: Negativním vlivům předcházeno vymezením AO mimo hlavní přírodně cenné lokality. Stanovena podmínka ochrany vodních ekosystémů do 8 m od břehové hrany. Jsou stanoveny podmínky k ochraně údolí vodních toků s výskytem habitatu lužních lesů a přírodě blízkých luk. Je stanoveno omezení a spektrum osvětlení pro ochranu hmyzu a další živočichy. Nastaveny podmínky pro ochranu ptáků a provozní podmínky pro ochranu ptáků. Území podél vodního toku Želetavka vyjmuto z AO, resp. z umístování záměrů OZE za účelem ochrany tamních biotopů (viz mapa hodnoceného návrhu AO, resp. výkres ÚO AO a podmínka ÚO).</p> <p>Opatření SEA: Navržené podmínky a zmírňující opatření ÚO řešeny dostatečně, bez dalšího návrhu dle SEA.</p>			
Účinek:	Přímý, mírně negativní	Čas / Trvání:	Krátkodobé -1, dlouhodobé -1	
Krajinný ráz:	<p>Z analýzy viditelnosti vyplývá, že záměr bude v okruhu 10 km (zřetelná viditelnost) viditelný z většiny okolních obcí a z okolní zemědělské krajiny (viz mapa). Záměr bude patrný z obcí ve směru na Jemnice, J a JZ směrem do Rakouska a na další sídla a krajinu v okolí. Viditelnost bude omezována reliéfem a lesy.</p> <p>Dle Bukáčka (2025) se jedná o harmonickou krajinu s dochovanou krajinnou strukturou, která byla z hlediska vhodnosti zhodnocena jako zóna méně vhodná (2), tj. zóna méně vhodná, nebo je vhodná pouze za určitých podmínek. Jako hlavní hodnoty jsou uváděny jedinečný obraz města Jemnice, VPZ Dešov, obraz Dačic, krajina hradu Bítov a zámku Uherčice. Doporučením je obecná ochrana těchto hodnot, případně redukce s ohledem na ně. V této části byla provedena redukce JV směrem na Police a Vysočany.</p> <p>Záměr s ohledem na vzdálenost od státní hranice (7 km s Rakouskem) – viz analýza viditelnosti – může ovlivnit krajinný ráz za státní hranicí. S ohledem na vzdálenost je vliv hodnocen jako mírný.</p> <p>AO spadá dle ZÚR kraje Vysočina do krajiny zemědělské intenzivní a částečně do krajiny zemědělské. Charakteristiky intenzivní zemědělské krajiny: výrazná dominance kulturních biotopů (pole, louky, pastviny, ovocné sady, vinice, chmelnice, vesnická sídla); kompaktní tvar segmentu o minimální výměře 15 km²; reliéf nížin a úvalů; zalesněné plochy ojedinělé (do 10 % území); bezlesý otevřený charakter. Místy vyšší mozaikovitost ploch s pestrými krajinnými formacemi; naprostá většina lesů intenzivně hospodářsky využívána s převahou stanovištně nepůvodních druhů jehličnanů; otevřený charakter krajiny. AO je tvořena zemědělskými plochami s minimem lesního porostu. Územím protéká Želetavka a její přítoky.</p> <p>Koncentrace přírodních hodnot je spíše nižší. Z kulturních hodnot v okruhu do 10 km lze zmínit MPZ Jemnice (1 km SZ), MPZ Vratěnín (8 km J), VPZ Plačovice (2 km JZ), VPR Dešov (5 km V), KPZ Vranovsko-Bítovsko (4 km JV), NKP Hrad Bítov (7 km JV) a NKP Zámek Uherčice (7 km JV). Výstavbou větrných elektráren lze předpokládat narušení krajinných hodnot území. Větrné elektrárny jsou stavební dominantou, která bude vizuálně patrná v širokém okruhu a ovlivní krajinné scénérie v území. S ohledem na charakter předpokládaných záměrů v AO se tomuto působení nelze vyhnout. Ovlivnění lze předpokládat nejvíce u MPZ Jemnice, kdy části městečka jsou v zóně přímé viditelnosti, a VPZ Plačovice. Míra ovlivnění ostatních kulturních hodnot bude nižší. S ohledem na nižší míru přírodních hodnot v okolí a podmínku respektování obrazu sídla je vliv hodnocen jako mírný.</p> <p>S ohledem na tato opatření lze vyhodnotit vliv jako potenciálně mírně negativní.</p>			-1

	<p>Podmínky a zmírňující opatření ÚO: V rámci ochrany krajinného rázu byl stanoven limit max. výšky VTE včetně rotoru na 250 m, respektive doporučenou výšku gondoly 125 m. Stanoveny podmínky na půdorysnou výměru areálů a výšku objektů určených pro skladování elektřiny a požadavky na využití tlumených, přírodních a neutrálních barev u vedlejších staveb a oplocení.</p> <p>Opatření SEA: Navržené podmínky a zmírňující opatření jsou v ÚO řešeny s ohledem na charakter záměru v adekvátním rozsahu. V rámci posouzení SEA nejsou navržena další zmírňující opatření.</p>			
Účinek:	Přímý – mírně negativní	Čas / Trvání:	Dlouhodobý mírně negativní	
Krajina – ÚSES, migrační prostupnost, zeleň mimo les, prostupnost pro člověka:	<p>V AO není vymezen ÚSES nadregionální či regionální úrovně. V AO vede síť lokální úrovně. Ochrana ÚSES je v rámci podmínek ÚO zajištěna podmínkou neumísťování záměrů VTE v prvcích ÚSES, vyjma nezbytných křížení liniové dopravní a technické infrastruktury s biokoridory.</p> <p>AO se nachází mimo biotop vybraných zvláště chráněných druhů velkých savců. Vliv na migraci velkých ZCHD savců lze vyloučit.</p> <p>V dotčené AO se nachází v minimálním množství drobná krajinná zeleň – remízky, skupiny stromů, pozůstatky liniové vegetace. V dotčené AO se nenachází památný strom. Lze očekávat mírně negativní dopad až zanedbatelný vliv na zeleň – odstranění části porostů (přístupové komunikace a manipulační plochy).</p> <p>Zařízení pro ukládání elektřiny mají obvykle podobu jednoho nebo více lodních kontejnerů, často v oploceném areálu, přičemž kapacita jednotlivých realizovaných úložišť, a tím i jejich plošná výměra, se v posledních letech dynamicky zvyšuje. V rámci ÚO je stanovena podmínka max. výměry areálů určených pro skladování elektřiny, a to do 0,06 ha v rámci jednoho záměru OZE a 1,6 ha pro celou AO. Prostupnost krajiny pro člověka by neměla být omezena, naopak lze očekávat mírně pozitivní vliv realizací nových přístupových komunikací.</p> <p>Podmínky a zmírňující opatření ÚO: Stanovena ochrana ÚSES vyjma nezbytného křížení infrastruktury s biokoridory.</p> <p>Opatření SEA: Navržené podmínky a zmírňující opatření ÚO řešeny dostatečně, bez dalšího návrhu dle SEA.</p>			-1
Účinek	Přímý mírně negativní	Čas / Trvání	Dlouhodobý, trvalý mírně negativní	
Zemědělský půdní fond:	<p>Přítomnost ZPF ve všech 5 třídách ochrany, pouze nízké výměry, nejvíce ve III, II. a I. třídě ochrany. S ohledem na velmi nízký rozsah záborů ve vyšší třídě ochrany dále neřešeno. V případě VTE a doprovodných staveb (rozveden, úložišť el. energie, komunikací apod.) v AO je zábor pro zajištění bezpečnosti hodnocen považován za trvalý. Uplatnění AO nebude mít vliv na ekologické funkce půdy. Zábor půdy je s ohledem na relativně malou výměru a na rozlohu zemědělské půdy v AO a jejím okolí považován za mírně negativní vliv.</p> <p>Podmínky a zmírňující opatření ÚO: Stanovena podmínka pro zachování funkčnosti stávajících meliorací. Stanoveny podmínky pro zajištění zemědělského hospodaření a funkčnosti protierozních opatření.</p> <p>Opatření SEA: Navržené podmínky a zmírňující opatření ÚO řešeny dostatečně, bez dalšího návrhu dle SEA.</p>			-1
Účinek	Přímý mírně negativní	Čas / Trvání	Trvalý mírně negativní	
PUPFL:	<p>U PUPFL (jen hospodářský les) nastane dočasný zábor pro přístupové komunikace v rozsahu max. 1000 m². Pro umístění samotných VTE je dočasný zábor PUPFL 400 m² pro jednu VTE. Vliv zanedbatelný v době výstavby a po celou dobu existence VTE. Potenciální trvalý vliv (výstavba rozveden apod. jako trvalých staveb) je zanedbatelný. Uplatnění AO nebude mít vliv na ekologické funkce lesa.</p> <p>Podmínky a zmírňující opatření ÚO: Vliv zanedbatelný, podmínky nestanoveny.</p> <p>Opatření SEA: Bez dalšího návrhu dle SEA.</p>			0
Účinek	Přímý zanedbatelný	Čas / Trvání	Trvalý zanedbatelný	

Povrchové a podzemní vody:	<p>AO protéká potok Želetavka. AO je vymezena mimo záplavová území a mimo plochy povrchových vod a nevede ke zhoršení odtokových poměrů v území. Podél Želetavky je vymezeno záplavové území Q₁₀₀, které je z AO vyjmuto (viz mapa hodnoceného návrhu AO, resp. výkres ÚO AO a podmínka ÚO).</p> <p>Nenacházejí se zde ochranná pásma vodních zdrojů. Odpadní vody nevznikají, spotřeba vody je zanedbatelná jen v době výstavby, v době provozu nulová. Dešťové vody budou i nadále zasakovat do terénu v těsné blízkosti VTE a souvisejícího zařízení. Vlivy na povrchové a podzemní vody mohou nastat jen v době výstavby vlivem havárie vozidel nebo stavebních mechanismů (vliv je statisticky nepravděpodobný), při provozu může potenciálně nastat únik mazadel a trafoolejů – zanedbatelný vliv. Toto bude řešeno v navazujícím řízení zpracováním havarijních plánů, zajištěním sanačních prostředků.</p> <p>Vlivy na podzemní vody se předpokládají nulové nebo zanedbatelné. VTE jsou zakládány v malé hloubce pod terénem (2-4 m), s betonáží v malé ploše (cca 400 m²) a obvykle na vyvýšených místech. Z hlediska plošných i lokálních vlivů se jedná o hloubku a plochu, která nemůže proudění vod v území sledovatelným způsobem ovlivnit, v zanedbatelné míře se negativně může projevit jen v při povrchovém kolektoru v době výstavby.</p> <p>Negativní přeshraniční vliv na tuto složku nebyl zjištěn.</p> <p>Podmínky a zmírňující opatření ÚO: Stanovena podmínka na ochranu mokřadů, pramenišť, vodních ploch a toků vyjma nezbytných křížení liniové dopravní a technické infrastruktury s vodním tokem. Záplavové území Q₁₀₀ je podmínkou vyjmuto z AO (viz mapa hodnoceného návrhu AO, resp. výkres ÚO AO a podmínka ÚO).</p> <p>Opatření SEA: Navržené podmínky a zmírňující opatření ÚO řešeny dostatečně, bez dalšího návrhu dle SEA.</p>			0
Účinek	Přímý zanedbatelný	Čas / Trvání	Krátkodobý zanedbatelný, dlouhodobý a trvalý nulový	
Horninové prostředí:	<p>VTE jsou zakládány v malé hloubce pod terénem (2-4 m), s betonáží v malé ploše (cca 400 m²) – z hlediska vlivu na horninové prostředí je vliv hodnocen jako zanedbatelný. AO je vymezena mimo ložiska nerostných surovin a mimo svahové deformace nacházející se v území. Vliv je hodnocen jako nulový.</p> <p>Podmínky a zmírňující opatření ÚO: Vliv zanedbatelný, podmínky nestanoveny.</p> <p>Opatření SEA: Bez dalšího návrhu dle SEA.</p>			0
Účinek	Přímý zanedbatelný	Čas / Trvání	Krátkodobý zanedbatelný	
Hmotné statky:	<p>VTE budou dle ÚO umísťovány mimo kontakt s obytnou zástavbou, potenciální dosah vlivů vibrací nebo havárií na hmotné statky se nepředpokládá. Vliv je hodnocen jako nulový v době výstavby i v době existence a provozu VTE. VTE budou umísťovány mimo ochranné pásmo vedení elektrické energie v minimální vzdálenosti 120 m od osy elektrického vedení.</p> <p>Podmínky a zmírňující opatření ÚO: Stanovena podmínka, že VTE budou umísťovány mimo ochranné pásmo vedení elektrické energie v minimální vzdálenosti 120 m od osy elektrického vedení.</p> <p>Opatření SEA: Bez dalšího návrhu dle SEA.</p>			0
Účinek	Nulový	Čas / Trvání	Nulový ve všech časových řadách.	
Kulturní a historické hodnoty:	<p>Za hlavní kulturní hodnoty v území v dosahu zřetelné viditelnosti lze považovat MPZ Jemnice (1 km SZ), MPZ Vratěnín (8 km J), VPZ Plačovice (2 km JZ), VPR Dešov (5 km V), KPZ Vranovsko-Bítovsko (4 km JV), NKP Hrad Bítov (7 km JV) a NKP Zámek Uherčice (7 km JV). Lokálně jsou v blízkém okolí hodnotnější zámky (Police) a kostely (např. Dešná, Kdousov, Slavíkovice), které dotvářejí obraz sídel v krajině. Nejvíce ovlivněna bude Jemnice s hodnotnějším historickým centrem města posazeným nad řekou Želetavkou se zachovalými</p>			-1

	<p>prvky hradeb, kostelem svatého Stanislava na náměstí, zámekem se zámeckým parkem a židovskou čtvrtí. Dále budou AO patrné výrazněji také z Plačovic (VPZ). Nepřímo je negativně ovlivňován vizuální efekt těchto objektů v krajině.</p> <p>S ohledem na charakter předpokládaných záměrů v AO se tomuto působení nelze vyhnout. V rámci snížení vizuálního ovlivnění hodnot byl stanoven limit max. výšky VTE včetně rotoru na 250 m a doplněna podmínka ochrany obrazu sídla Jemnice z hlavních pohledů na město. Negativní přeshraniční vliv na tuto složku nebyl zjištěn.</p> <p>S ohledem na stanovená opatření vliv vyhodnocen jako mírný.</p> <p>Podmínky a zmírňující opatření ÚO: Nastavena podmínka pro max. výšku VTE z důvodu ochrany krajinného rázu a kulturních hodnot v území. Stanovená podmínka ochrany nemovitých kulturních památek.</p> <p>Opatření SEA: Navržené podmínky a zmírňující opatření ÚO řešeny dostatečně, bez dalšího návrhu dle SEA.</p>			
Účinek	Nepřímý mírně negativní	Čas / Trvání	Dlouhodobý a trvalý mírně negativní	
Kumulativní a synergické vlivy				
Přehled relevantních záměrů v území s potenciální kumulací/synergií:	PÚR/ZÚR:	V zájmovém území a nejbližším okolí nejsou plánovány žádné záměry dle PÚR a ZÚR.		
	Další:	V navržené AO a v okolí do 2 km od ní se nenacházejí významné zdroje hluku nebo emisí (průmyslová zástavba, lomy, dálnice a silnice I. třídy, letiště, železniční trati regionálního nebo nadregionálního významu). Nenacházejí se zde ani stavby nebo záměry vyvolávající kumulaci vlivů na krajinný ráz. Kumulace s dalšími navrhovanými akceleračními oblastmi v širším území.		
Hodnoticí komentář k potenciálním vlivům:	<p>Nebyly identifikovány žádné potenciální kumulativní ani synergické vlivy v území s jinými záměry v území s výjimkou dalších navrhovaných AO v oblasti. Předpoklad kumulace vlivů na krajinný ráz, respektive vizuální charakteristiky území. Bez jiných kumulativních vlivů. Synergické vlivy nezjištěny.</p> <p>Podmínky a zmírňující opatření ÚO: V rámci snížení vizuálního ovlivnění hodnot byl stanoven limit max. výšky VTE včetně rotoru na 250 m a doplněna podmínka ochrany obrazu sídla Jemnice z hlavních pohledů na město. Stanoveny podmínky na půdorysnou výměru areálů a výšku objektů určených pro skladování elektřiny a požadavky na využití tlumených, přírodních a neutrálních barev u vedlejších staveb a oplocení.</p> <p>Opatření SEA: Podmínky a zmírňující opatření stanovená v rámci územního opatření pro ochranu KR jsou stanoveny dostatečně, respektive adekvátně k možnostem opatření pro tento typ staveb. Bez dalšího návrhu dle SEA.</p>			
Účinek	Přímý mírně negativní	Čas / Trvání	Dlouhodobý a trvalý mírně negativní	
Potenciální vlivy přesahující státní hranice:	<p>AO je navržena ve vzdálenosti cca 7 km od hranice s Rakouskem, tedy v okruhu zřetelné viditelnosti. Potenciální mírné ovlivnění krajinného rázu v příhraniční oblasti Rakouska, s ohledem na vzdálenost hodnoceno jako mírné.</p> <p>Zanedbatelný až mírně pozitivní vliv k ochraně klimatu uplatnění AO se uplatní v globálním měřítku, tedy i z hlediska přeshraničního působení. Bez vlivů na další složky ŽP.</p> <p>Podmínky a zmírňující opatření ÚO: Bezvýznamných pozitivních a významných negativních přeshraničních vlivů, uplatní se podmínky k ochraně krajinného rázu, další podmínky nestanoveny.</p> <p>Opatření SEA: Bez dalšího návrhu dle SEA.</p>			
Zhodnocení dostatečnosti podmínek a zmírňujících opatření stanovených v návrhu územního opatření (ÚO)				

Z výše uvedeného hodnocení vyplývá, že podmínky a zmírňující opatření stanovená v rámci územního opatření pro ochranu jednotlivých složek životního prostředí jsou stanoveny dostatečně, respektive adekvátně k možnostem opatření pro tento typ staveb. V rámci SEA hodnocení nejsou navrhována další opatření pro prevenci, zmírnění nebo minimalizaci negativních vlivů na životní prostředí a veřejné zdraví.

X – Bez dalších doporučení dle SEA

Závěry a doporučení

Za hlavní potenciálně ovlivněné lze považovat ovlivnění krajinného rázu a kulturně-historických hodnot koncentrovaných v MPZ Jemnice, kdy části městečka jsou v zóně přímé viditelnosti, a VPZ Plačovice. V okolí AO se nachází řada kulturních hodnot lokálního významu – zámky a kostely. Větrné elektrárny jsou výškovou dominantou, která bude vizuálně patrná v širokém okruhu a ovlivní krajinné scenérie a charakteristiky v území a průhledy na města a obce.

Kumulativní a synergické vlivy s jinými navrhovanými plochami a koridory nebo se stávajícími stavbami nebyly detekovány, kumulace mírně negativních vlivů na krajinný ráz je předpokládána pouze s dalšími návrhovými AO v této oblasti, resp. širším územím. Dále mírné vlivy na přírodní hodnoty a krajinu, které jsou řešeny dostatečně v rámci nastavených podmínek. Mírně negativní vlivy byly identifikovány mimo krajinný ráz také u přírody a biologické rozmanitosti, krajiny, zemědělského půdního fondu, kulturních a historických hodnot. Vlivy na ostatní složky životního prostředí jsou zanedbatelné nebo nulové. Nebyly identifikovány přeshraniční významné negativní a významné pozitivní vlivy.

Nebyl identifikován významně negativní vliv na jednotlivé složky životního prostředí. Navržená akcelerační oblast včetně územního opatření je akceptovatelná.

Monitoring vlivů – návrh ukazatelů:	Ukazatel	Jednotka	Poznámka, četnost sledování, kdo sleduje, vztah ke složkám ŽP
	Skutečný instalovaný výkon OZE v AO	MW	Celkový instalovaný výkon všech VTE v AO, četnost: v souladu se zprávou o uplatňování ÚRP, sleduje MPO, vztah: klima, zdroj: ÚAP ČR a jednotlivých krajů, data MPO
	Skutečný počet VTE v AO	Počet (ks) a výška horní úvrati (m)	Skutečný počet VTE a jejich výšky. četnost: v souladu se zprávou o uplatňování ÚRP, sleduje MPO, vztah: k ochraně KR, zdroj: ÚAP ČR a jednotlivých krajů, data MPO
	Zábory ZPF způsobených záměry a navazující infrastrukturou	m ²	Skutečné zábory ZPF (ha), četnost: v souladu se zprávou o uplatňování ÚRP, sleduje MPO, vztah: k ochraně ZPF, zdroj: ÚAP ČR a jednotlivých krajů, data MPO
	Zábory PUPFL způsobených záměry a navazující infrastrukturou	m ²	Pouze v případě zásahu do lesních porostů. četnost: v souladu se zprávou o uplatňování ÚRP, sleduje MPO, vztah: k ochraně PUPFL, zdroj: ÚAP ČR a jednotlivých krajů, data MPO
	Souhrnné výstupy monitoringu mortality ptáků	Závěry monitoringu	Souhrnná zpráva z monitoringu mortality ptáků v akcelerační oblasti včetně navržených opatření a zhodnocení jejich uplatnění, četnost: v souladu se zprávou o uplatňování ÚRP, zdroj: Monitoring provozovatelů VTE
	Souhrnné výstupy akustického monitoringu letové aktivity netopýrů	Závěry monitoringu	Souhrnná zpráva z monitoringu netopýrů v akcelerační oblasti včetně navržených opatření a zhodnocení jejich uplatnění, četnost: v souladu se zprávou o uplatňování ÚRP, zdroj: Monitoring provozovatelů VTE
	Hmotný majetek, krajinný ráz, kulturní a historické hodnoty – monitoring pro předpokládané vizuální ovlivnění nelze stanovit.		